

# Aufbauanleitung

## Schienensystem inkl. Dachhaken



Lilienthalstraße 29  
85399 Hallbergmoos

### 1. Bitte Ware auf Vollständigkeit prüfen

Zu jedem Schienensystem gehören:

- 2x Aluschienen
- 4x Dachhaken
- 4x Befestigungsklammern
- 2x Hammerkopfschraube und Sperrzahnmuttern



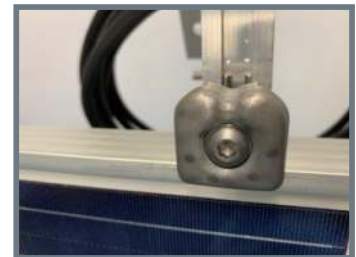
### 2. Das Modul mit der Absorberfläche vorsichtig auf einem weichen Untergrund auf einer Decke legen.

### 3. Die Schienen (oben und unten) mittels den Befestigungsklemmen (pro Schiene 2), links und rechts in die Schiene einführen.



### 4. Die Befestigungsklemmen so justieren, dass diese am Modulrahmen aufliegt und mit einem Inbus festziehen.

### 5. Die vier Dachhaken (2 pro Schiene) mittels der mitgelieferten Befestigung in die Schiene schieben und festziehen.



### 6. Die Montage des Moduls am Dach erfolgt durch einen fachkundigen Monteur bzw. in Eigenregie.

### 7. Den Wechselrichter mittels den zwei Hammerkopfschrauben und Sperrzahnmuttern an der Schiene befestigen. Dieser kann auch an Ihren Wunschort befestigt werden.



### 8. Fertig ist die Montage Ihres Schienensystems!

#### Informationen:

Geeignete Holzschrauben für die Befestigung der Dachhaken am Dach sind bauseits zu besorgen!

**Tel.:** 0811 29 99 32 81

**Mail:** [vertrieb@ihr-hausstrom.de](mailto:vertrieb@ihr-hausstrom.de)

**Web:** [www.ihr-hausstrom.de](http://www.ihr-hausstrom.de)

